



QS2773

CX200

Cámara Internet Mimic



Español

Guía de Instalación Rápida

Copyright © 2006 ASUSTeK COMPUTER INC.

Todos los Derechos Reservados.

Cámara de Internet ASUS CX200

A. Requerimientos del sistema

- CPU: Pentium III 450 MHz o superior
- Memoria: 64 MB o superior
- Resolución en tarjeta VGA: Mínimo 800 x 600
- Unidad de CD
- Navegador compatible con Java y Java activado (Por ejemplo Internet Explorer 5.0 o superior)

B. Contenidos del embalaje

- Cámara Internet ASUS Mimic (CX200)
- Guía de instalación rápida
- CD de utilidades: Multivisor, MultiMonitor, Manual del Usuario, Servidor Horario y Adobe Acrobat Reader.
- Adaptador de corriente USB DC 5.3V

C. Instalación del Hardware

1. Conecte el adaptador de corriente al puerto Mini-USB.



2. Conecte el cable Ethernet a un Hub o Enrutador de IP compartida.



3. Espere unos segundos hasta que la pantalla LCD muestre la dirección IP, Máscara de subred y Puerta de enlace. Utilice un navegador Web para iniciar una sesión en la interfaz ASUS Mimic. Un ojo en la pantalla LCD mostrará que la cámara está activa y transmitiendo. Pulse el botón RESET durante 10 segundos para restaurar los valores de fábrica.



D. Visualización de vídeo

1. Ejecute Internet Explorer e introduzca la dirección IP mostrada en el LCD de la cámara.



2. Introduzca el nombre de usuario y contraseña por defecto, y haga clic en Aceptar para iniciar la sesión.

NOTA:

Nombre de usuario por defecto: admin

Contraseña por defecto: admin



3. Haga clic en "ActiveX" o "Sun Java" en la parte izquierda del navegador para acceder a la visualización del vídeo.

NOTA:

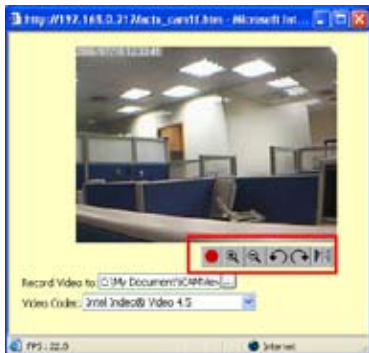
Recuerde ajustar las lentes de la cámara para enfocar la imagen.



4. Una nueva ventana se abrirá con el vídeo en reproducción.

NOTA:

*La primera vez que visualice vídeo, necesitará descargar ActiveX. Para ello, haga clic en **Instalar control ActiveX**.*



E. Instalación de la Utilidad “IP Locator”

Utilice este programa para:

- Configurar ASUS Mimic con su asistente
- Visualizar la dirección IP de red de ASUS Mimic
- Actualizar el Firmware de ASUS Mimic

1. Inserte el CD de utilidades en la unidad de CD-ROM. Haga clic en "Utility" para iniciar la instalación.
2. Al completar la instalación, haga clic en el icono de la utilidad para iniciar éste programa.
3. La tabla mostrará la dirección IP de red de ASUS Mimic.
4. Una nueva ventana aparecerá para mostrar el vídeo en difusión.

F. Visualización y administración de varias cámaras ASUS Mimic

1. Inserte el CD de utilidades en la unidad de CD-ROM. Haga clic en "MultiMonitor" para iniciar la instalación.
2. Una vez que la instalación haya sido completada, haga clic en el programa "MultiMonitor" para ejecutar éste.

